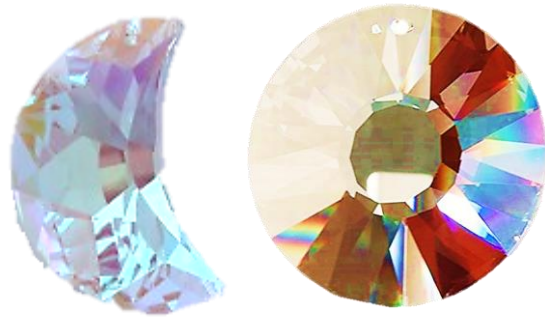


# Spirits of Tachyon – Kristall-Sonne – Kristall-Mond



Diese wunderschönen **Regenbogen-Kristalle** können **als Einzelbild** aufgehängt, bzw. angewendet werden, als ganz spezielles **Feng Shui-Ergänzungs- oder Korrekturmittel**, als **Ba Gua-Ersatz** oder um **das innere Yang – das Weibliche, die Anima** und **das innere Yin – das Männliche, den Animus** zu stärken oder beides zu harmonisieren. **Gemeinsam** angewendet schaffen Sie zwischen Yin und Yang im Aussen, in uns selbst, sowie in unserem Zuhause eine schöne Grundharmonie, die auch Haustiere schnell spüren.

Sie dienen zur

**Abschirmung negativer Energien** durch **Mond und Sonne** gemeinsam

- von anderen Wesen
- von jeglichem Elektromog
- im Zuhause
- aus der Umgebung

**Abschirmung negativer Energien** durch **Mond**

- der Mitmenschen
- von eigenen negativen Gefühlen

**Abschirmung negativer Energien** durch **Sonne**

- von baulichen Mängeln und Störfeldern im Zuhause
- von baulichen Mängeln aus der Umgebung wie zum Beispiel spitze Mauerkanten

Mond und Sonne sind so stark tachyonisiert, dass sie **im Umkreis eines ganzen Hauses, einer ganzen Wohnung eingesetzt** werden können; wobei die Nachbarschaft natürlich nicht beeinflusst wird!

Sie können **Mond und Sonne gemeinsam** zum Schutz aller negativen Energien programmieren, indem Sie beide in der Hand halten und diesen Wunsch klar in Gedanken formulieren; z.B. "ich bitte um Schutz vor allen negativen Energien für die Bewohner meines Hauses / meiner Wohnung".

Dabei müssen Sie **beachten**, dass Mond und Sonne bei dieser umfangreichen Programmierung, bzw. Aufgabe ausgelastet und nicht mehr umprogrammierbar sind.

Geben Sie allerdings "nur" eine dieser Aufgaben ein, kann diese jederzeit widerrufen, bzw. geändert und an eine neue Situation angepasst werden.

Bekommen Sie zum Beispiel immer wieder mal **Besuch** von Jemandem, der Sie energetisch stark belastet, Ihre Nerven strapaziert oder schlechte Energien hinterlässt, programmieren Sie Ihr Mond-Sonne-Team einfach darauf, dass diese negativen Energien nicht zugelassen werden und die Harmonie erhalten bleibt.

Dazu haben uns **Kunden berichtet**, dass sich diese Menschen plötzlich nach kurzer Zeit wieder verabschieden oder der Besuch harmonischer wurde!

## **Das Anbringen von Mond und Sonne**

Hängen Sie **Mond und Sonne nebeneinander** an einem stabilen Faden so **ins Fenster**, dass die Sonne darauf scheinen kann. Schon nach kurzer Zeit erfreuen Sie sich über die wunderschönen Regenbogenpunkte, die sich an Wänden, Möbeln und anderen Gegenständen zeigen und Sie fröhlich stimmen!

In dieser Anbringung sorgen sie gleichzeitig für **Harmonie im ganzen Zuhause!**

Im Feng Shui achten wir auch darauf, dass sich keine energielosen, "toten" Ecken in unserem Zuhause finden, denn hier sammelt sich schnell und gern viel negative Energie, die den Energiefluss allgemein zum Stillstand bringen kann.

Hier handelt es sich grundsätzlich um Ecken, in denen kein Licht hinkommt oder ein Möbel abgestellt ist, das wir für nichts wirklich nutzen und demzufolge auch nicht beachten.

Finden sich bei Ihnen solche Ecken, können Sie Mond und Sonne so aufhängen, dass die echte Sonne ihre Regenbogen-Punkte in diese Ecke lenken kann.

Wird eine **konkrete Wirkung** benötigt, wie zum Beispiel bei oben erwähntem Besuch, hängen oder legen Sie die beiden Kristalle dort auf, wo Sie sich am meisten mit dem Besuch aufhalten.

Möchten Sie damit einen **Gegenstand von schlechter Energie befreien**, legen Sie diese unter oder neben diesen Gegenstand und setzen Sie die entsprechende Bitte frei.

Hängen Sie die Sonne **aussen über dem Hauseingang** in einer Ecke auf, dient sie als **Witterungsschutz!**

Eine langjährige Tachyonen-Kundin berichtete immer wieder von Hochwasser eines in unmittelbarer Nähe vorbeifliessenden Flusses, der ihren Keller und die der Nachbarschaft überflutete. Nachdem Sie die Sonne angebracht hatte und bei jedem drohenden Unwetter kurz darauf programmierte, den Fluss doch vorbeizulenken, wurden ihre Keller und die der Nachbarschaft weitgehend verschont!

Einen Witterungsschutz erhalten Sie auch für eine Wohnung, indem Sie die Sonne in eine Ecke des Balkons, des Gartensitzplatzes oder wenn möglich auch vor einem Fenster anbringen.

Möchten Sie die **Sonne als BaGua und als Schutz gegen ShaChi**, negative Energien von Aussen, einsetzen, hängen Sie sie ebenfalls in eine Ecke vor der Haustüre.

Dabei können Sie keine weiteren Informationen mehr eingeben. Sie ist und bleibt dann für diese Aufgabe programmiert

Wird dieser Schutz eines Tages nicht mehr gebraucht, so zum Beispiel durch einen Umzug, können Sie die Programmierung löschen und Ihre Sonne steht Ihnen wieder frei zur Verfügung für neue Aufgaben.

Bestehen **nachbarschaftliche Probleme**, Disharmonien oder immer wieder nervige Situationen, bringen Sie Mond und Sonne diskret an der Seite an, an welcher Ihr Nachbar wohnt. Viele Kunden berichteten schon von erstaunlichen Veränderungen, wenn sie ihrem Nachbarn weiter freundlich begegneten!

Wichtig in all diesen Themen ist, dass die Sonne frei hängt, um ihre Arbeit vollumfänglich verrichten zu können!

Ist ein Anbringen aussen unmöglich, kann die Sonne auch im Innenraum mit der entsprechenden Programmierung platziert werden.

Kontaktieren Sie uns für spezielle Fragen oder bei Unklarheiten, gern helfen wir Ihnen weiter!