

*Spirits of Tachyon Baumwoll-Tücher
mit einem „T“ bestickt*



*und beliebig oft und heiss waschbar,
ohne dass diese Heilenergie verloren geht!*

100% Baumwolle und schadstofffreie Farben!

in folgenden Grössen und Farben:

Grösse 60x60cm



rot



bordeaux



rosa



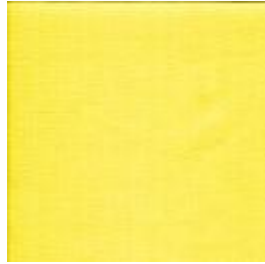
pink



weiss



orange



gelb



banane



hellgrün



dunkelgrün



mint



iceberg



sand



mocca



mandarin



Flieder



lachs



petrol



apple



marine



navy



lila



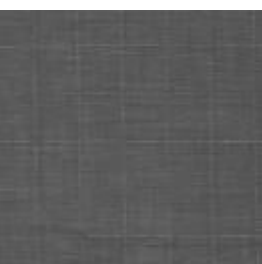
ciel



taupe



violett



grau



classic green

Grösse 35x35m



violett rot orange apfel türkis dunkelgrün

Baumwoll-Tüchlein 60 x 60cm für Kinder und Erwachsene
Baumwoll-Tüchlein 35 x 35cm als Baby-Nuschi

100% reine Baumwolle mit schadstofffreien Farben

Alle Tücher von „Spirits of Tachyon“ sind **äusserst hoch tachyonisiert**, denn sie sollen **der Gesundheit und dem Wohlfühl von Babys, Kindern und Erwachsenen dienen**, sowie **Schmerzen und alle negativen Emotionen lindern oder lösen!**

So dass Sie sich beim Tragen dieses Tuches generell harmonisieren!

Bitte beachten Sie, dass ein Tachyonen-Tuch eine wunderbare Unterstützung und oft auch überraschende Hilfe bietet, dennoch natürlich keine Fachperson im Gesundheitswesen ersetzen kann, bei welcher Sie in Behandlung sind und/oder Medikamente einnehmen!

Bei **gesundheitlichen oder psychischen Problemen** können Sie die Anzahl der Tachyonen-Energie erhöhen und mit dem Gedanken "Ich bitte um Aktivierung" freisetzen. Gleichzeitig bitten Sie um Entfernung eines körperlichen Schmerzes; zum Beispiel über den Gedanken "ich danke für die Heilung meiner Hand"; oder bei einer psychischen Belastung über den Gedanken "danke, dass ich wieder zuversichtlich bin".
Passen Sie den Gedanken für Sie stimmig einfach jeweils der entsprechenden Beschwerde an!

Haben Sie einen solchen Gedanken freigesetzt und die **Beschwerde ist vorüber**, brauchen Sie **nichts weiter an Ihrem Tüchlein zu ändern**, die Grundprogrammierung stellt sich automatisch wieder ein.

Möchten Sie es für **ein neues Thema** einsetzen, **wählen Sie wieder den passenden Gedanken** und die **Tachyonen-Energie wird sich erneut auch darauf ausrichten**.

Dank der sehr hohen Tachyonen-Anzahl sind **alle körperlichen Reaktionen wie zum Beispiel Schmerzen, Wunden, Verkrampfungen, Verspannungen, und vieles andere durch Auflegen oder Tragen des Tüchleins positiv beeinflussbar**.

Bei **Schlafstörungen durch Nervosität, ständig kreisende Gedanken oder Probleme legen Sie** am besten **ein Tüchlein auf Ihren Solar-Plexus**, wodurch Sie sich schnell ruhiger fühlen. Der Solar-Plexus befindet sich eine Handbreite über dem Bauchnabel.

Bei Rückenproblemen legen Sie das Tüchlein im Bett auf die richtige Liegehöhe und legen Sie sich einfach drauf; bei grossflächigeren Rückenproblemen hilft auch ein Schutz- und Reisetuch.

Ebenso können Sie die **Tüchlein tagsüber auf sich tragen, über einer schmerzenden Stelle fixieren** oder zum Beispiel **um ein schmerzendes Hand- oder Fussgelenk binden**.

Bei **psychischen Problemen wie Trauer, Leid, Verzweiflung, Hoffnungslosigkeit** und anderen bitten Sie die Tachyonen um Ausgleich, Verständnis für das, was geschehen ist, und dass wieder Harmonie und Zuversicht in Sie einkehrt!

Und auch wenn Ihnen **körperlich oder psychisch nicht wirklich etwas fehlt**, sondern Sie sich einfach mal müde, erschöpft oder ausgelaugt fühlen, hilft ein Tüchlein über den Solar-Plexus aufgelegt ebenso!

Bei Atmungsbeschwerden atmen Sie mehrmals tief und langsam in das Tüchlein ein.

Anwendungsvorschläge für Babys und Kinder

Unsere tachyonisierten Tüchlein sind ideale Begleiter für Babys und Kinder!

Möchten Sie Ihrem Kind bei einer Beschwerde helfen und ist es schon alt genug, zeigen Sie ihm, wie es die Tachyonenenergie gedanklich ebenfalls erhöhen und um Hilfe bitten kann; Sie werden staunen, was für einen selbstverständlichen und natürlichen Umgang Kinder mit Tachyonenprodukten pflegen!

Ist Ihr Kind noch zu klein, um sich schon selbst zu engagieren, geben Sie für Ihr Kind die Gedanken ein – auch dies führt zu einer sofortigen Veränderung!

Achten Sie aber unbedingt darauf, dass Ihr Kind das Tachyonen-Tüchlein jederzeit selbst nehmen und wieder weglegen kann; darauf reagieren schon die Aller kleinsten erstaunlich!

Spürt Ihr Kind einen Schmerz, legen Sie ebenso ein Tüchlein auf die schmerzende Stelle und setzen gedanklich das Nötige, wie beschrieben, frei!

Ist Ihr Kind traurig, unruhig, zornig, aggressiv oder depressiv legen Sie auch ihm das Tüchlein auf den Solar-Plexus. Viele Babys und Kinder halten es aber auch gern einfach in der Hand und trösten und harmonisieren sich so damit!

Jedes Baby/Kind sollte ein Tachyonen-Produkt zur freien Verfügung haben, um von Beginn an für sich selbst Freude, Harmonie und Gesundheit fördern und erhalten zu können, und somit einem unbeschwertem, fröhlichen Wachstum entgegen sehen dürfen.

Unsere Kinder sind schon zu stark durch unsere Umwelt, aber auch durch den Stress vieler Eltern und ihres Umfeldes belastet; helfen wir ihnen, sich wieder zu harmonisieren, auf natürliche Weise!

Tachyonen-Energie hilft auch, sich besser konzentrieren zu können, mehr Ausdauer zu haben und geduldiger zu werden, und ist somit auch eine gute Lern-Unterstützung!

Wir wünschen Ihnen viel Freude und Staunen bei Ihren eigenen Erfahrungen mit dieser unglaublichen Energie; und ebenso viel Freude, wenn Sie Ihr Kind beim Umgang mit dem Tachyonen-Tüchlein beobachten, und Sie feststellen, dass Ihr Kind sich in vielen Dingen unbeschwerter zeigt!

Bitte beachten Sie nochmals: verwenden Sie bei Kleinkindern nur Tachyonen-Produkte, die sich das Kind jederzeit selbst nehmen und wieder weglegen kann! Kinder haben ganz allgemein noch einen hervorragenden, natürlichen Umgang mit Tachyonen; beeinflussen Sie dies nie!

Sie können Ihr **Tachyonentüchlein** oder das Ihres Kindes einfach **nach der Farbe wählen, die Ihnen und Ihrem Kind gefällt**; die Wirkung der Farbe (aus der Farbenlehre) tritt aufgrund der Tachyonen-Energie zurück.

Sie können aber auch **die Wirkung mit der Farbe des Tüchleins** noch **unterstützen**:

Schwäche, Energiemangel, Müdigkeit etc. lösen die Farbe **gelb** bei **kleiner Schwäche**, die Farbe **orange** bei **mittlerer Schwäche** und die Farbe **rot** bei **grosser Schwäche**; **Nervosität, Überaktivität, Hysterie** lösen **türkis und hellblau** bei **schwachen Anzeichen**, **blau-dunkelblau** bei **mittel bis starken Anzeichen** und **violett** bei **sehr starken Reaktionen**. **Alle Violett beeindrucken auch, wenn wir sie während einer Meditation oder zur Entspannung auflegen!**

Zur **allgemeinen Harmonisierung** und zum **Wohlfühlen** werden **alle grünen Farben** eingesetzt.

Wir wünschen Ihnen und Ihrem Kind viel Freude damit.

Sollten Sie weitere Fragen dazu haben, rufen Sie einfach an oder senden Sie ein mail.